

# POKYNY

BBO cup 2015 – GPS 2015



**3. ročník BBO cup**

**39. ročník Grand Prix Slovakia**

**Slovenský rebríček jednotlivcov v OB na strednej, dlhej trati a v šprinte.**

**Organizátori:** Slovenský zväz orientačných športov  
ŠK HADVEO Banská Bystrica  
Obec Ladomerská Vieska, obec Hliník nad Hronom

**Prezentácia:**

16.7.2015 **18:00 - 21:00** v Kempe Drevenica Veľké Revište – centrum pretekov [MAPA](#)

17.7.2015 **8:00 – 9:30** na zhromaždisku pretekov [MAPA](#)

18.7.2015 **8:00 - 9:00** na zhromaždisku pretekov [MAPA](#)

19.7.2015 **8:00 - 9:00** na zhromaždisku pretekov [MAPA](#)

**Upozornenie: zmeny v prihláškach na mieste nebudú akceptované!!!**

**Centrum pretekov:**

**Príjazd do centra pretekov kemping Drevenica Revište**

Po diaľnici R1 od Nitry a Bratislavy, výjazd číslo 110 smer Bzenica.

Po diaľnici R1 od Zvolena a Banskej Bystrice výjazd číslo 109 smer Žarnovica po 200m odbočiť do ľava smer Bzenica.

[MAPA](#)

**Miesta pretekov:**

**E1+šprintové štafety**

**Príjazd na zhromaždisko Hliník nad Hronom**

Futbalové ihrisko Hliník nad Hronom

[MAPA](#)

**E2 Príjazd na zhromaždisko Ladomerská Vieska**

Futbalové ihrisko Ladomerská Vieska

[MAPA](#)

**E3 Príjazd na zhromaždisko Ladomerská Vieska**

Futbalové ihrisko Ladomerská Vieska

[MAPA](#)

**Ubytovanie:** Stan – kemping drevenica Revište <http://drevenicareviste.sk/>

Ubytovaní v kempingu Drevenica Revište sú povinní nosiť neprenosnú pásku na ruke, ktorá ich oprávňuje využívať služby kempingu.

Prevádzkovateľ kempingu poskytuje raňajky a večeru. Info na recepcii.

**Doprava:** Organizátor dopravu nezabezpečuje

**Parkovanie:** Len na vyznačených plochách podľa pokynov usporiadateľov.

**Vzdialenosti:**

	E1	E2	E3
CENTRUM – PARKING	8,0 km	18 km	18 km
PARKING – CIEĽ	0,1 km	0,5 km	0,5 km
CIEĽ – ŠTART	0,1 km	0,5 km	2,2 km
CIEĽ - ŠTART PREVÝŠENIE	0m	50m	150 m

- Stravovanie:** Počas všetkých etáp v zriadenom bufete v cieľi pretekov.
- Štart. čísla:** Pretekári sú povinní nosiť štartovné čísla viditeľne umiestnené na hrudi.  
Na 3. etape budú mať prvý traja z každej kategórie nové čísla, ktoré si vyzdvihnú pred 3. etapou v priestore cieľa.
- Opisy KS:** Opisy kontrolných stanovišť budú pripravené v priestore centra pretekov v tlačenej forme. Na mape sa popisy nenachádzajú.
- Raziaci syst.:** SportIdent zapožičanie SI-čipu: 2,- Eur/deň/osoba  
strata, resp. nevrátenie SI-čipu: 30,- Eur
- WC:** Len v priestoroch cieľa pretekov na každej etape.
- Umývanie:** Je zabezpečené provizórne v cieľi každej etapy.
- Stany:** Kluby môžu používať vlastné stany. Usporiadateľ zabezpečí niekoľko vlastných stanov pre potreby pretekárov.
- Detský kútik:** Organizátori poskytujú možnosť umiestnenia detí predškolského veku do detského kútika, kde bude počas pretekov zabezpečený dohľad. Prosíme nahlásiť pri prezentácií.
- Občerstvenie:** Po dobehnutí iontový nápoj Estim, resp. čistá voda. Na trati 2. etapy /dlhá trať/ je pripravených 6 občerstvovacích staníc, ktoré sa nachádzajú v postupe a sú vyznačené na mape. Bude na nich čistá voda.
- Detské preteky:** V priestore centra pretekov počas všetkých etáp. Štart ľubovoľne v štartovnom čase od 00 do posledného štartovného času v daný deň, razí sa do mapy.
- Trať M,W-10:** Pre kategórie M,W-10 bude trať označená žltými stužkami.  
**Trať M,W-10R nie je značená stužkami.**
- Prvá pomoc:** Záchranná služba sa bude nachádzať v cieľi všetkých etáp.
- Výsledky:** Po 3. etape budú vyhlásení prví traja z každej kategórie po skončení pretekov podľa harmonogramu.
- Funkcionári:** Riaditeľ pretekov: Igor Patráš  
Technický riaditeľ: Andrej Patráš  
Hlavný rozhodca: Štefan Šurgan R2
- Stavba tratí:** E1 – Miroslav Pilát  
E2 – Rastislav Szabo  
E3 – Wolfgang Poetsch  
tajomník Miroslav Hríbik
- Predpis:** Preteká sa podľa pravidiel SZOŠ.
- Fair play:** **Žiadame všetkých účastníkov o dodržiavanie princípov Fair play a neodovzdávanie informácií, ktoré by mohli viesť k výhode ešte neodštartovaných pretekárov.**
- Protesty:** Je možné podať najneskôr do 15 min. po vyhlásení výsledkov.
- Upozornenie:** Všetci štartujúci sa zúčastňujú pretekov dobrovoľne a na vlastnú zodpovednosť, bez nároku na odškodné pri zranení alebo úraze spôsobenom počas alebo následkom týchto pretekov.

## 1. Etapa, Hliník nad Hronom

**Centrum:** Areál ZŠ Hliník nad Hronom

**Parkovanie:** V blízkosti futbalového štadiónu podľa pokynov usporiadateľov. Prísny zákaz ísť parkovať do centra pretekov.

**Rozcvičovanie:** Cieľová aréna. Značená cesta na štart. Ostatné územie je zakázaný priestor.

**Štart 000:** 10:30

**Časový limit:** 60 minút

**Mapa:** Hliníková kalvária , 1 :4000, ekv.5 m, stav jún 2015, autor: Lukáš Barták, Miro Pilát  
Formát mapy A4 pre všetky kategórie.

Mapy nie sú vodovzdorne upravené. Na štarte bude pripravený plastový obal. Mapy sa budú v celi odoberať. Odovzdané budú po odštartovaní posledného pretekára.

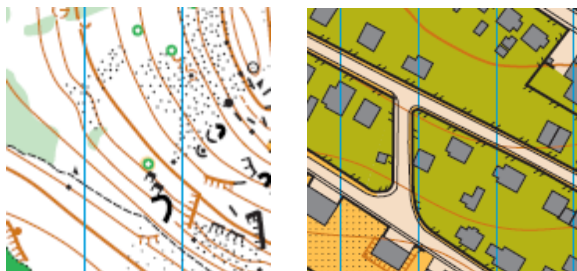
**Opis terénu:** Lesný a parkový terén s rôznou priebežnosťou. Miestami sa nachádzajú skaly a skalné polia po historickej ťažbe. Niektoré časti terénu sú zarastené podrastom, ktorý sťažuje beh. Pretekári môžu očakávať väčšie prevýšenie. Časť pretekov prechádza obcou a jej ulicami. Klincová obuv je povolená. Vstup na súkromné pozemky zakázaný. Doprava v obci nebude organizátorom a regulovaná preto Vás žiadame o maximálnu opatrnosť pri prebiehaní komunikácií.

**Kedže sa jedná vo veľkej časti o lesný šprint odporúčame použiť klasické oblečenie pre orientačný beh a obuv určenú do terénu bez klincov.**

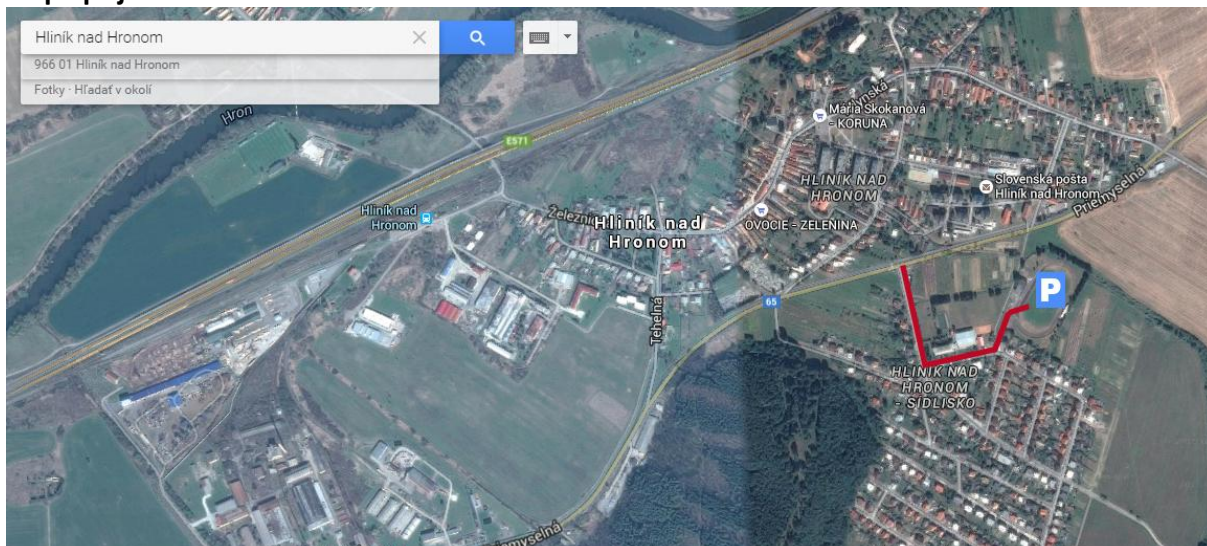
Vzhľadom k prevýšeniu a lesnému terénu predpokladáme predĺženie dobehových časov.

**Verejné KS:** č 72,73,77,100

**Ukážka mapy:**



**Mapa príjazdu na zhromaždisko E1:**



## 2. etapa, dlhá trať, Ladomerská Vieska POZOR ZMENA OPROTI ROZPISU!

**Centrum:** Futbalový štadión, Ladomerská Vieska

**Parkovanie:** V blízkosti futbalového štadiónu podľa pokynov usporiadateľov. Prísny zákaz ísť parkovať do centra pretekov.

**Rozcvičovanie:** Je možné cieľa a cestou na štart.

**Štart 000:** 9:30

**Časový limit:** 180 minút

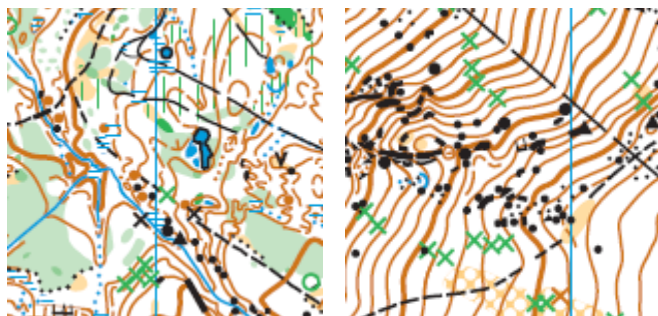
**Mapa:** Ladomer, 1 : 10 000, ekv. 5 m, stav máj 2015,  
Mapy sa budú v cieľi odoberať. Odovzdané budú po odštartovaní posledného pretekára.

Mapy nebudú vodovzdorne upravené, pretekári môžu využiť obal pripravený v priestore štartu. Mapy sa budú v cieľi odoberať do času odštartovania posledného pretekára.

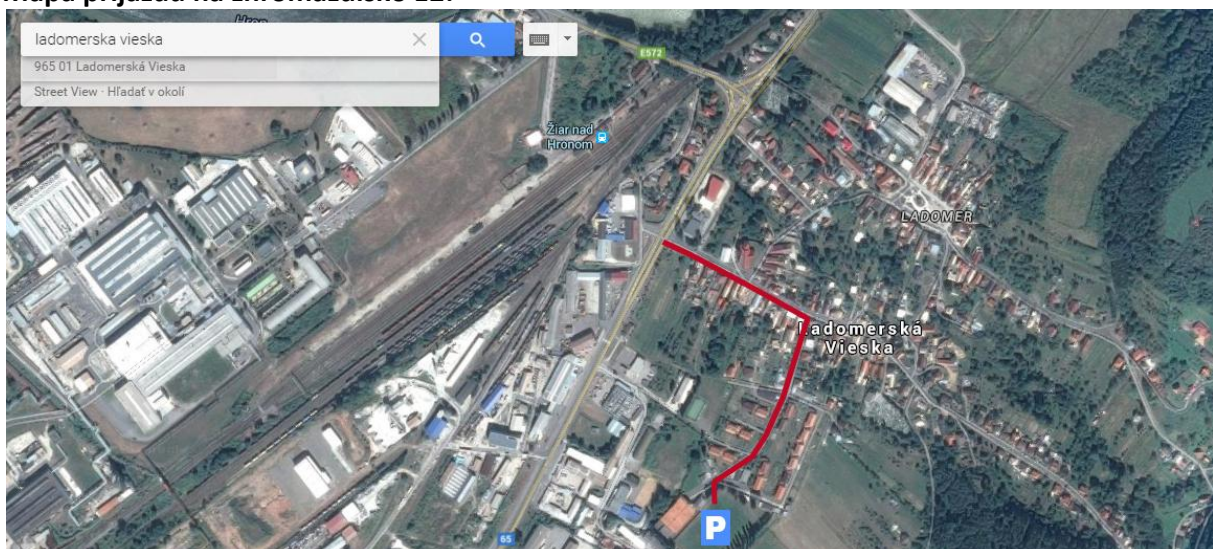
**Opis terénu:** Členitý, kopcovitý terén s rôznou priebežnosťou. Množstvo terénnych detailov. Na V teréne sa nachádza niekoľko malých jazier bažín, ktoré sa nedajú prebiehať. Tieto sú orámované hrubou čiernou farbou. Z dôvodu dlhotrvajúceho sucha sú niektoré potoky a bažiny vyschnuté. V teréne sa nachádzajú aj časti zarastené prhlavou alebo lesnými malinami preto odporúčame zvoliť správne oblečenie. Tieto časti nie sú zaznačené v mape.

Počas pretekov sa v teréne bude nachádzať 6 občerstvovacích miest. Tieto budú na mape vyznačené. Nie sú súčasťou kontrolného stanovišťa.

**Ukážka mapy:**



**Mapa príjazdu na zhromaždisko E2:**





### 3. etapa, stredná trať, Ladomerská Vieska POZOR ZMENA OPROTI ROZPISU!

**Centrum:** Futbalový štadión, Ladomerská Vieska

**Parkovanie:** V blízkosti futbalového štadiónu podľa pokynov usporiadateľov. Prísny zákaz ísť parkovať do centra pretekov.

**Rozcvičovanie:** Je možné cieľa a cestou na štart.

**Štart 000:** 10:00, štart je hendikepový na základe súčtu časov E1 a E2.  
Štartové časy budú oznámené pred treťou etapou.

**Časový limit:** 120 minút

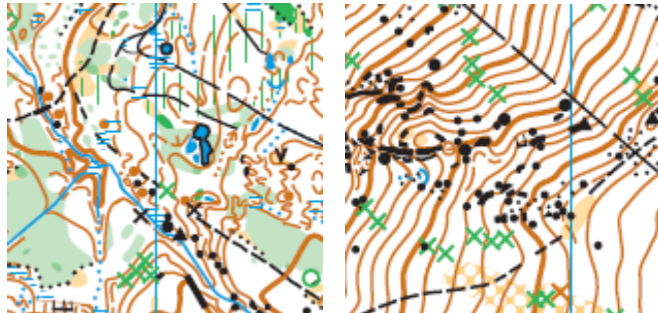
**Mapa:** Ladomerská Vieska, 1 : 10 000, ekv. 5 m, stav máj 2015,  
Mapy sa budú v cieľi odoberať. Odovzdané budú po odštartovaní posledného pretekára.

Mapy nebudú vodovzdorne upravené, pretekári môžu využiť obal pripravený v priestore štartu. Mapy sa budú v cieľi odoberať do času odštartovania posledného pretekára.

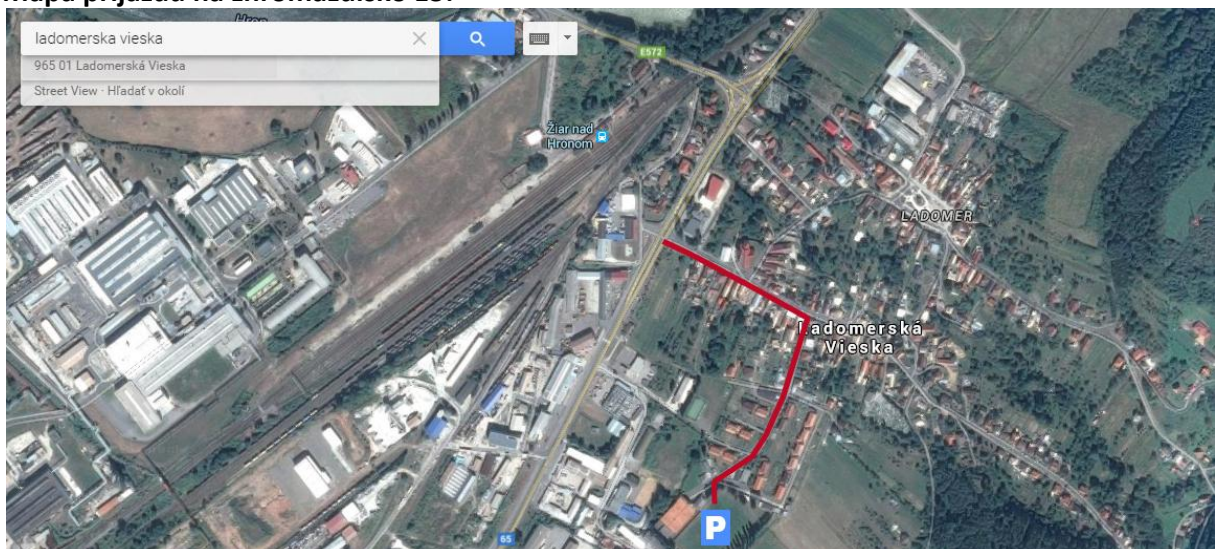
**Verejné KS:** Žiadna

**Opis terénu:** Členitý, kopcovitý terén s rôznou priebežnosťou. Množstvo terénnych detailov. V teréne sa nachádza niekoľko malých jazier bažín, ktoré sa nedajú prebiehať. Tieto sú orámované hrubou čiernou farbou. Z dôvodu dlhotrvajúceho sucha sú niektoré potoky a bažiny vyschnuté. V teréne sa nachádzajú aj časti zarastené prhlavou a malinami preto odporúčame zvoliť správne oblečenie.

**Ukážka mapy:**



**Mapa príjazdu na zhromaždisko E3:**



## Sprievodný program

### 1, Zmiešané Štafety 17.7.

**Popis preteku:** Štafetový beh dvojíc s hromadným štartom

**Kategórie:** Muži, Ženy, Mix

**Mapa:** Hliníková Kalvária , 1 :4000, ekv.5 m, stav jún 2015, autor: Lukáš Barták, Miro Pilát

**Centrum:** Areál ZŠ Hliník nad Hronom

**Štart 000:** 15:30

**Vyhlásenie:** Ihneď po skončení pretekov

### 2, Labyrint 18.7.

**Popis preteku:** Technicky náročný orientačný beh na malom priestore

**Kategórie:** bez určenia kategórií

**Centrum:** kemping Revište, centrum pretekov

**Štart 000:** 18:00

**Vyhlásenie:** Ihneď po skončení pretekov

### 3, BBO párty 18.7.

O 21:00 začne BBO párty, ktorá skončí o polnoci.

Prajeme Vám

ČISTO PRÍRODNÝ ZÁŽITOK!



ŠK HADVEO Banská Bystrica

Partneri podujatia:



